

# Flèches télescopiques automotrices

## SX-105 XC™

### Spécifications

| Modèles | SX-105 XC |
|---------|-----------|
|---------|-----------|

#### Dimensions

|  |         |
|--|---------|
| Hauteur de travail* (max.)             | 34,00 m |
| Hauteur plancher (max.)                | 32,00 m |
| Portée horizontale max.                | 24,38 m |
| Positionnement en négatif              | 2,69 m  |
| <b>A</b> Longueur panier               | 0,91 m  |
| Longueur panier                        | 0,76 m  |
| <b>B</b> Largeur panier                | 2,44 m  |
| Largeur panier                         | 1,83 m  |
| <b>C</b> Hauteur – repliée             | 3,05 m  |
| <b>D</b> Longueur – repliée            | 14,25 m |
| Longueur – position de transport       | 12,19 m |
| <b>E</b> Largeur - essieux rétractés   | 2,49 m  |
| Largeur - essieux étendus              | 3,94 m  |
| <b>F</b> Empattement                   | 4,11 m  |
| <b>G</b> Garde au sol – centre machine | 0,38 m  |

#### Productivité

|   |                        |
|---|------------------------|
| Capacité de charge                              | 300/454 kg             |
| Rotation du panier                              | 160°                   |
| Débattement vertical du panier                  | 135°                   |
| Rotation de tourelle                            | 360° continue          |
| Déport arrière tourelle - essieu rétracté       | 0,56 m                 |
| Déport arrière tourelle - essieu étendu         | 1,02 m                 |
| Vitesse de translation – repliée                | 4,9 km/h               |
| Vitesse de translation - déployée/étendues      | 0,6 km/h               |
| sous 38,10 m                                    |                        |
| Aptitude en pente - repliée**                   | 40%                    |
| Rayon de braquage - essieu rétracté : intérieur | 8,03 m                 |
| extérieur                                       | 9,96 m                 |
| Rayon de braquage - essieu étendu : intérieur   | 2,90 m                 |
| extérieur                                       | 6,17 m                 |
| Contrôles                                       | 12 V DC proportionnels |
| Pneus tout terrain gonflés mousse               | 445D50/710HD           |

#### Alimentation

|                                 |  |
|---------------------------------|--|
| Motorisation                    | Deutz turbo-diesel TD 2011 L04i 4 cylindres 55 kW<br>Deutz TD2.9 L4, 74 hp (55 kW) |
| Unité d'alimentation auxiliaire | 12 V DC  |
| Capacité réservoir hydraulique  | 208 L  |
| Capacité réservoir carburant    | 151 L  |

#### Émissions sonores et niveau de vibration

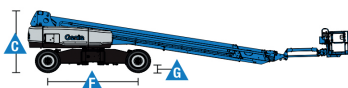
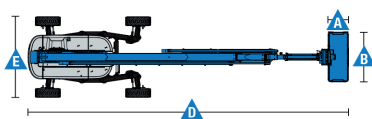
|   |                       |
|---|-----------------------|
| Niveau de pression acoustique (au sol)    | 85 dBA                |
| Niveau de pression acoustique (au panier) | 74 dBA                |
| Vibration                                 | <2,5 m/s <sup>2</sup> |

#### Poids\*\*\*

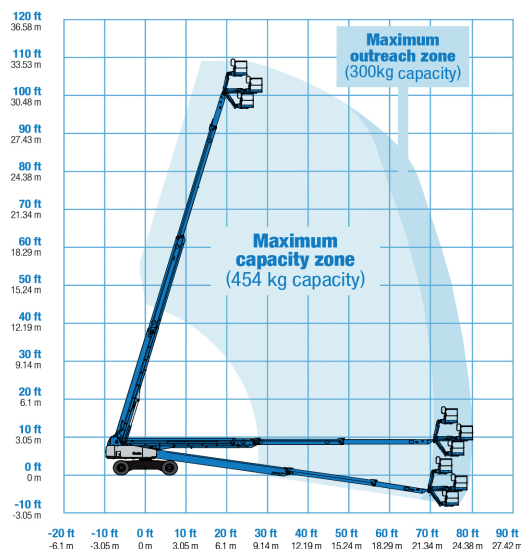
|     |           |
|-----|-----------|
| 4X4 | 19 300 kg |
|-----|-----------|

#### Conformité aux normes

Directive UE : 2006/42/CE - Machines (refonte EN280); 2004/108/CE (CEM); 2000/14/CE (niveau sonore extérieur)



#### Courbe de travail SX-105 XC



\* Hauteur de travail = Hauteur de plancher + 2 m.

\*\* L'aptitude indique la capacité à gravir des pentes. Se référer au Manuel de l'Opérateur pour le degré des pentes autorisé.

\*\*\* Le poids varie en fonction des options et des normes des pays où la machine est livrée.