

URW-376 (2,9 t à 2,5 m)

- Largeur hors tout 1,3 m
- Portée maximale 14,45 m
- Moteur diesel en standard, entraînement électrique par le réseau en option
- Pas d'augmentation de la longueur de la grue avec l'option électrique
- Opération indépendante du calage
- Système d'alerte vocale intelligent
- Commande radio à distance en standard
- Limiteur de l'espace de travail
- Limitation d'orientation (en option)
- Accélération et régulation automatique du régime moteur permettant un fonctionnement plus économique et écologique

Capacité 2,9 t x 2,5 m



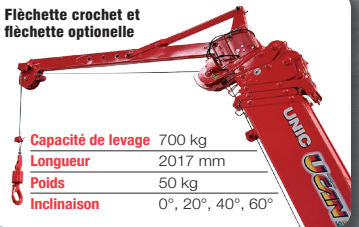
Contrôleur électronique de charge (CEC)

Longueur de flèche maximale 14,61 m

Hauteur de levage maximale 14,9 m

Poids 3850 kg - 4000 kg

Flèche crochet et flèche optionnelle



Capacité de levage 700 kg
Longueur 2017 mm
Poids 50 kg
Inclinaison 0°, 20°, 40°, 60°



L'URW-376 dispose d'une flèche hydraulique à six éléments pour une portée maximale de 14,45 m. On peut commander cette grue araignée de taille moyenne depuis le siège de l'opérateur ou depuis la radiocommande simple ou encore depuis la radiocommande avec informations digitales.

CARACTERISTIQUES

| | | |
|--------------------------|---|--|
| Capacité de levage | capacité | 2,9 t à 2,5 m |
| Portée | maximale : | 14,45 m |
| Hauteur de levage max. | approx. : | 14,9 m (16,63 m avec Flèche, 17,33 m avec crochet fixe) |
| Longueur de câble | max. : | 18,29 m (4 parts de brin), 37,89 m (2 parts de brin), 77,07 m (1 part de brin) |
| Dimensions | repliée : | 4340mm (longueur) x 1300 mm (largeur) x 1800 mm (hauteur) |
| Poids | à vide : | 3850 kg (4000 kg avec option électrique) |
| Pression au sol | à cause des multiples combinaisons, les pressions au sol sont disponibles sur demande | |
| Vitesse de levage | approx. : | 17 m / min (4 couches de câble et 4 brins) |
| Système de télescopage | longueur de flèche : | 3,63 - 14,61 m |
| | vitesse de télescopage : | 10,98 m / 23 secondes |
| | type de flèche : | flèche à 6 hexagonales à télescopage hydraulique |
| Relevage angle / vitesse | approx. : | 0 - 80° / 10 secondes |
| Rotation | approx. : | 360° (continu) 2,5 t/min |
| Translation | entraînement : | hydrostatique et progressif en avant / arrière |
| | vitesse de déplacement : | 0-3 km / h |
| | pente admissible : | 23° (46%) |
| | longueur de chenilles sur sol : | 1750 mm |
| | pression des chenilles : | 36 kPa (0,37 kg / cm ²) |
| | largeur des chenilles : | 300mm |
| Moteur | fabricant : | Mitsubishi / Yanmar |
| | carburant : | diesel (entraînement électrique par le réseau en option) |
| | puissance maximale : | 18 kW (24,5 PS) / 2100min |
| | démarrage : | électrique |
| | réservoir de carburant : | 40 litres |
| Moteur électrique | puissance : | 7,5 kW |
| | voltage : | 400 v AC 50 / 60 Hz |
| Equipement en standard | Contrôleur électronique de charge (CEC), Radiocommande à distance, alarme fin de course, système d'alerte vocale intelligent, opération multi-fonctions depuis la radiocommande, accélération automatique, système d'arrimage de crochet automatique, alarme de surcharge, lampes d'avertissement de surcharge, limiteur de l'espace de travail | |
| Equipement en option | Crochet boule (Câble avec 1 brin), crochet 1 poulie (Câble avec 2 brins), entraînement électrique alimenté par le réseau électrique (400 V), chenilles non marquantes, limiteur d'orientation, flèche capacité 480 kg, flèche capacité 700 kg, flèche 700 kg avec câble simple, radiocommande avec informations digitales. | |

CONTROLES A DISTANCE



radiocommande à distance en standard

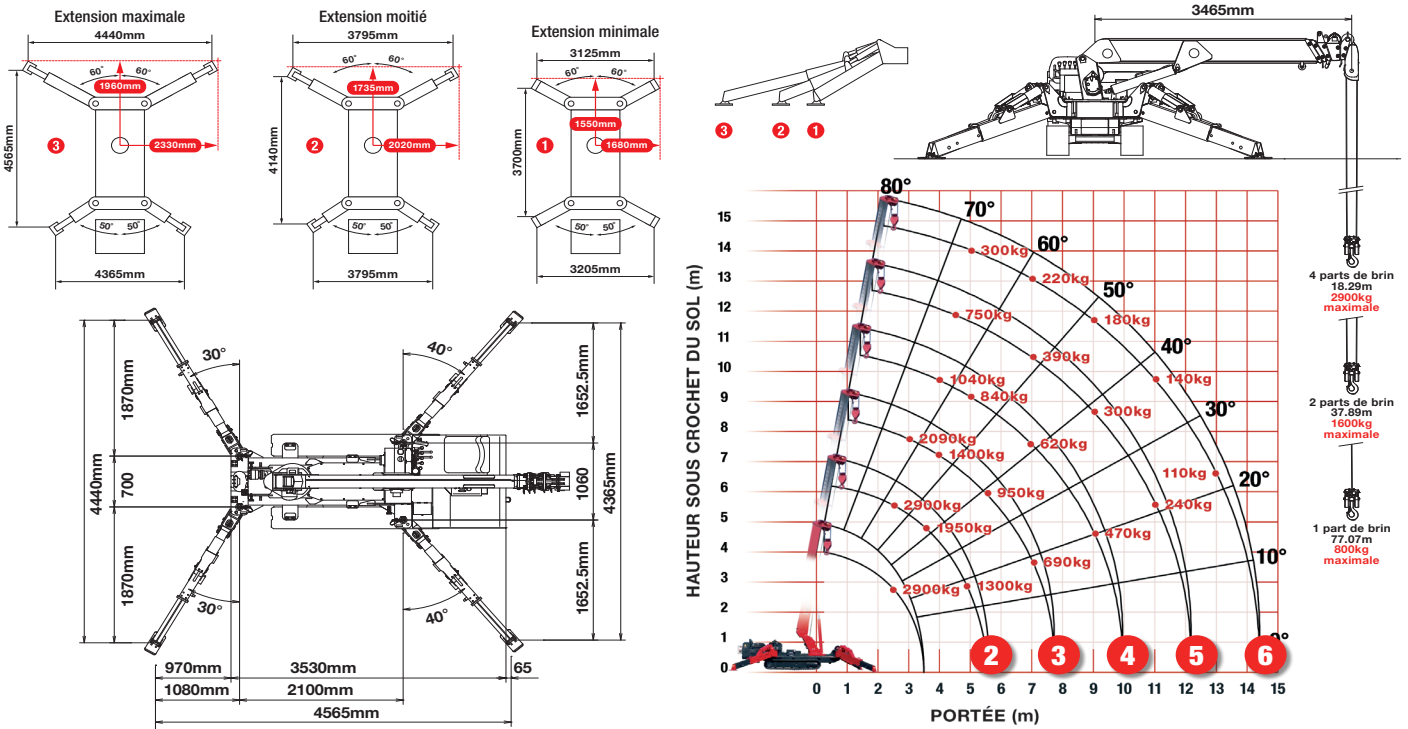


radiocommande avec informations digitales (en option)

MINI-GRUE ARAIGNEE



TABLEAU DE CHARGE ET POSITIONS DU CALAGE



DEUXIEME SECTION SORTIE 3,63 - 5,85 m LONGUEUR DE FLECHE

| Portée | m | à 2,0 | 2,5 | 3,0 | 3,5 | 4,0 | 4,5 | 5,0 | 5,69 | |
|--------|--------------------|-------|------|------|------|------|------|------|------|------|
| Calage | Extension maximale | kg | 2900 | 2900 | 2350 | 1950 | 1670 | 1450 | 1300 | 1070 |
| | Extension moitié | kg | 2900 | 2900 | 2320 | 1920 | 1570 | 1250 | 990 | 770 |
| | Extension minimale | kg | 2900 | 2900 | 2170 | 1500 | 1120 | 900 | 720 | 470 |

TROISIEME SECTION SORTIE 5,85 - 8,04 m LONGUEUR DE FLECHE

| Portée | m | à 2,7 | 3,0 | 3,5 | 4,0 | 4,5 | 5,0 | 5,5 | 6,0 | 7,0 | 7,88 | |
|--------|--------------------|-------|------|------|------|------|------|------|-----|-----|------|-----|
| Calage | Extension maximale | kg | 2240 | 2090 | 1650 | 1400 | 1220 | 1070 | 950 | 840 | 690 | 590 |
| | Extension moitié | kg | 2240 | 2060 | 1650 | 1390 | 1170 | 1000 | 820 | 640 | 450 | 370 |
| | Extension minimale | kg | 2240 | 2060 | 1570 | 1220 | 1020 | 830 | 650 | 510 | 300 | 190 |

QUATRIEME SECTION SORTIE 8,04 - 10,23 m LONGUEUR DE FLECHE

| Portée | m | à 4,0 | 4,5 | 5,0 | 6,0 | 7,0 | 8,0 | 9,0 | 10,07 | |
|--------|--------------------|-------|------|-----|-----|-----|-----|-----|-------|-----|
| Calage | Extension maximale | kg | 1040 | 930 | 840 | 730 | 620 | 520 | 470 | 380 |
| | Extension moitié | kg | 1030 | 920 | 830 | 670 | 500 | 380 | 280 | 200 |
| | Extension minimale | kg | 1030 | 820 | 640 | 470 | 310 | 220 | 130 | 90 |

CINQUIEME SECTION SORTIE 10,23 - 12,42 m LONGUEUR DE FLECHE

| Portée | m | à 4,5 | 5,0 | 6,0 | 7,0 | 8,0 | 9,0 | 10,0 | 11,0 | 12,26 | |
|--------|--------------------|-------|-----|-----|-----|-----|-----|------|------|-------|-----|
| Calage | Extension maximale | kg | 750 | 620 | 480 | 390 | 340 | 300 | 270 | 240 | 230 |
| | Extension moitié | kg | 750 | 620 | 470 | 390 | 320 | 270 | 220 | 170 | 130 |
| | Extension minimale | kg | 750 | 620 | 400 | 250 | 180 | 130 | 90 | 60 | 10 |

SIXIEME SECTION SORTIE 12,42 - 14,61 m LONGUEUR DE FLECHE

| Portée | m | à 4,9 | 5,5 | 6,0 | 7,0 | 8,0 | 9,0 | 10,0 | 11,0 | 12,0 | 13,0 | 14,45 | |
|--------|--------------------|-------|-----|-----|-----|-----|-----|------|------|------|------|-------|-----|
| Calage | Extension maximale | kg | 300 | 270 | 250 | 220 | 200 | 180 | 160 | 140 | 130 | 110 | 100 |
| | Extension moitié | kg | 300 | 270 | 250 | 220 | 200 | 180 | 160 | 120 | 90 | 60 | 40 |
| | Extension minimale | kg | 300 | 270 | 250 | 220 | 170 | 110 | 80 | 50 | 30 | 20 | 10 |

FLECHETTE - 500 kg

Position repliée



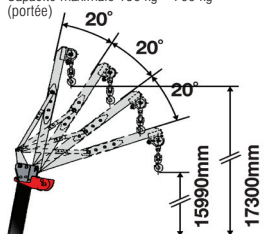
Position travail



| | |
|--------------------|---|
| Capacité de levage | 500 kg sections 1-5 280 kg section 6 |
| Longueur | 800 mm |
| Poids | 20 kg |
| Inclinaison | 0°, 20°, 40°, 60° |

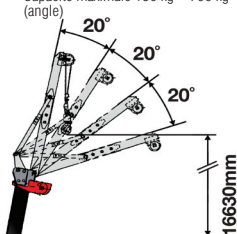
FLECHETTE

Capacité maximale 150 kg - 700 kg (portée)



FLECHETTE CROCHET

Capacité maximale 150 kg - 700 kg (angle)



DIMENSIONS

