

Bras articulés automoteurs

Z™-60/37DC

Spécifications

Modèle	Z-60/37DC
---------------	------------------

Dimensions

Hauteur de travail* (max.)	20,16 m
Hauteur plancher (max.)	18,16 m
Portée horizontale max.	11,15 m
Hauteur d'articulation max.	7,39 m
A Longueur panier	0,91 m / 0,76 m
B Largeur du panier	2,44 m / 1,83 m
C Hauteur – repliée	2,54 m
Hauteur – position de transport	2,62 m
D Longueur – repliée	8,15 m
Longueur – position de transport	6,30 m
E Largeur	2,49 m
F Empattement	2,49 m
G Garde au sol – centre machine	0,33 m

Productivité

Capacité de charge	227 kg
Rotation du panier	160°
Débattement vertical du panier	135°
Rotation de la tourelle	355° non continue
Déport arrière de la tourelle – bras déployé	0,58 m
Déport arrière de la tourelle – bras secondaire rétracté	0,81 m
Vitesse de translation – repliée	6,44 km/h
Vitesse de translation – déployée**	1,09 km/h
Aptitude en pente - 4x4 – repliée***	45%
Rayon de braquage – intérieur	2,51 m
Rayon de braquage – extérieur	5,69 m
Contrôles	24V DC proportionnels
Pneus	355/55 D625

Alimentation

Système de translation	34 V 3 phases AC
Motorisation	48 V DC (8 batteries 6V, capacité 225 Ah) 390 Ah FLA standard modèle DC
	Kubota 18,5 kW D1105 Générateur AC
Unité d'alimentation auxiliaire	12V DC
Capacité réservoir hydraulique	68,14 L
Capacité réservoir carburant	64,35 L

Émissions sonores et niveau de vibration

Niveau de pression acoustique (au sol)	70 dBA
Niveau de pression acoustique (au panier)	70 dBA
Vibration	0,553 m/s ²

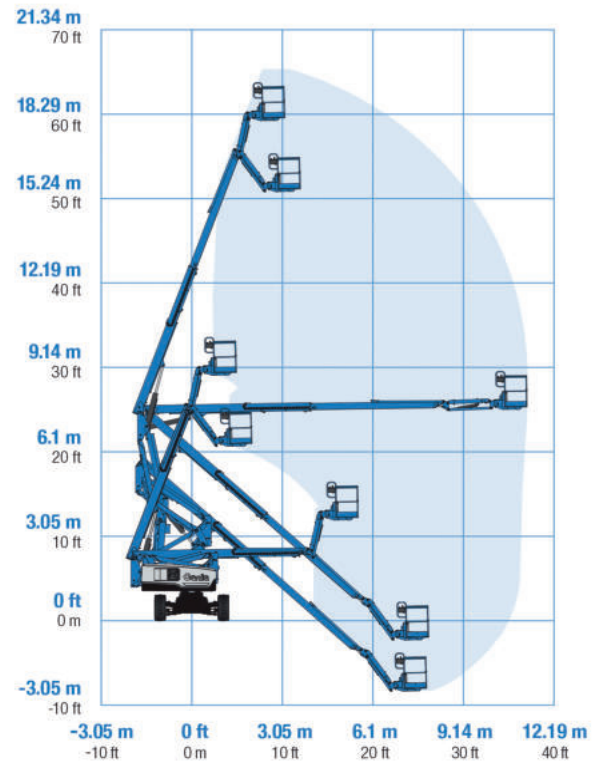
Poids****

Z-60/37DC	7 530 kg
-----------	----------

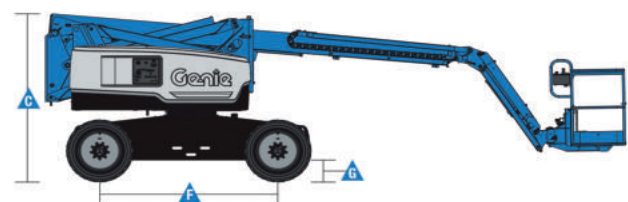
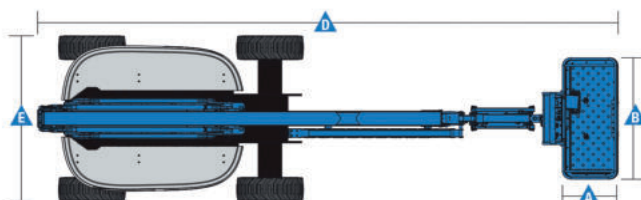
Conformité aux normes

Directive UE : 2006/42/CE - Machines (refonte EN280; 2004/108/CE (CEM); 2000/14/CE (niveau sonore extérieur)

Courbe de travail Z-60/37DC



* Hauteur de travail = Hauteur de plancher + 2 m.
 ** En position déployée, la nacelle a été conçue pour rouler sur surfaces planes et fermes.
 *** L'aptitude indique la capacité à gravir des pentes. Se référer au Manuel de l'Opérateur pour le degré des pentes autorisé.
 **** Le poids varie en fonction des options et des normes des pays où la machine est livrée.



Bras articulés automoteurs

Z™-60/37DC

Caractéristiques

Caractéristiques standard	Configuration simple selon vos besoins	Options et accessoires
<p>Dimensions</p> <ul style="list-style-type: none"> • Hauteur de travail 20,16 m • Portée horizontale 11,15 m • Hauteur d'articulation 7,40 m • Capacité de levage jusqu'à 227 kg <p>Productivité</p> <ul style="list-style-type: none"> • Bras pendulaire de 1,52 m avec amplitude de mouvement de 135° • Compteur horaire digital avec affichage du niveau de charge batterie et des codes erreurs • 4 x 4 Transmission électrique AC • Groupe hydraulique haute performance pour variation de la vitesse • Panier avec mise à niveau automatique • Panier à rotation hydraulique • Commandes entièrement proportionnelles • Connecteur de télématiques • Interrupteur de direction intégré au joystick • Système de validation de la translation • Pré câblage 220 V dans le panier • Avertisseur sonore • Compteur horaire • Alarme de dévers • Alarme de descente & de translation • Feux à éclats • Module de coupure en cas de dévers • Tourelle rotative en continu sur 355° • Capots verrouillables de la tourelle • Traction positive continue • Conception du bras à double parallélogramme • Système de surcharge répondant à la norme EN 280 • Alarme de contact Lift Guard™ de prévention des risques d'écrasement <p>Alimentation</p> <ul style="list-style-type: none"> • Batterie 48 V DC (390 Ah FLA standard modèle DC) • Batterie 48 V DC (415 Ah AGM standard modèle FE) • Pompe électrique de secours 12V DC • Chargeur 25A intelligent adaptatif • Indicateur de charge des batteries • Interrupteur basse tension 	<p>Paniers</p> <ul style="list-style-type: none"> • Panier en acier de 1,83 m double entrée (portillon + guillotine) - standard • Panier en acier de 2,44 m triple entrée (1 portillon + 2 guillottes) <p>Pendulaire</p> <ul style="list-style-type: none"> • Pendulaire articulé de 1,52 m <p>Moteur</p> <ul style="list-style-type: none"> • 18,5 kW Kubota T4 diesel <p>Translation</p> <ul style="list-style-type: none"> • 4 x 4 Transmission électrique AC <p>Essieu</p> <ul style="list-style-type: none"> • Essieu oscillant actif (standard sur modèles 4x4) <p>Pneus</p> <ul style="list-style-type: none"> • Tout terrain gonflés mousse (standard modèle FE) • Non marquants tout terrain (gonflés mousse) (standard modèle DC) 	<p>Productivité</p> <ul style="list-style-type: none"> • Panier avec grille de protection à mi-hauteur • Main courante supérieure • Prise air comprimé • Alimentation dans le panier (incl. fiche et prise/disjoncteur différentiel sur demande) • Pack projecteurs de travail (2 sur le châssis, 2 sur le panier) • Joystick deux axes • Huile hydraulique biodégradable • Système anticollision (sur panier 1,83 m entrée à l'avant uniquement) : rembourrage en mousse de la nacelle et système de coupure des mouvements • Kit pour environnement hostile : soufflets de cylindre, joints racleurs de flèche et protection du pupitre de commande du panier et au sol • Track & Trace ⁽¹⁾ (unité GPS avec géolocalisation machine et informations travaux en cours) • Plateau avec support pour tubes et tuyauteries • Protection verrouillable du pupitre de commande • Kit de remorquage • Plateau à outils <p>Alimentation</p> <ul style="list-style-type: none"> • Génératrice 2000W 120V/60Hz, 240V/50Hz or 110V/50Hz • Batteries AGM sans entretien • Module de coupure en cas de température basse



⁽¹⁾ Abonnement 2 ans compris

France

1 rue Joseph Fourier 28008 Chartres, N° Vert: 0805 110 730 Tel: + 33 (0)2 37 26 09 99 Fax: + 33 (0)2 37 26 09 98 Email AWP-InfoEurope@terex.com

Rendez-vous sur www.genielift.fr/locaux pour obtenir la liste de nos sites.

Pays de fabrication et de distribution

Australie · Brésil · Caraïbes · Amérique Centrale · Chine · France · Allemagne · Italie · Japon · Corée · Mexique · Russie · Asie du Sud-Est · Espagne · Suède · Émirats Arabes Unis · Grande Bretagne · États-Unis

Les caractéristiques des produits et leurs prix sont susceptibles d'être modifiés sans préavis ni engagement. Les photos et/ou schémas qui illustrent cette brochure sont donnés à titre d'exemple. Il est impératif de consulter le manuel de l'opérateur pour toute instruction relative à l'utilisation correcte de cet équipement. Le non respect des instructions figurant dans le manuel de l'opérateur lors de l'utilisation de cet équipement, ou tout autre comportement irresponsable, peuvent entraîner des blessures graves voire mortelles. La seule garantie applicable et servant de référence pour les différents produits Genie est notre garantie contractuelle validée par nos services techniques. Aucune autre garantie orale ou écrite ne sera valable. Les produits et services listés peuvent être des marques déposées, des brevets, ou des noms déposés de Terex Corporation et/ou leurs filiales aux U.S.A. et dans beaucoup d'autres pays. Genie est une marque de commerce déposée de Terex South Dakota, Inc. © 2017 Terex Corporation.

